

# みちくさ

ぶんきょうだいがくふ そくしょうがっこう  
文教大学附属小学校

りか  
理科だより No.1

理数部

1年生のみなさん、ご入学おめでとうございます。そして、2~6年生のみなさん！お久しぶりです。ご進級おめでとうございます。「え！みちくさ、続くの!？」と思ったその、児童諸君！

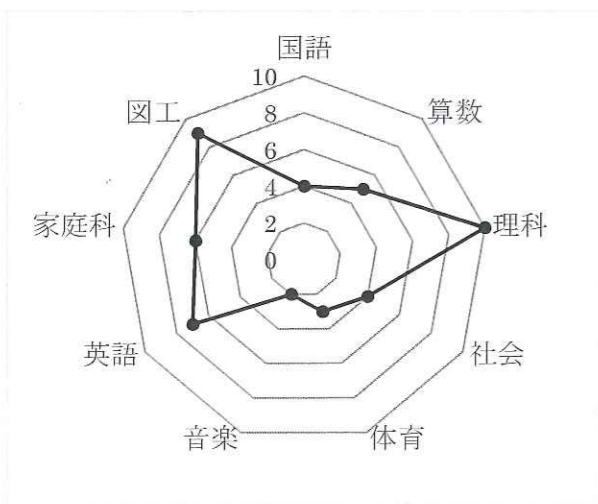
そうです！続きます!!!これからも、すみからすみまでしっかり読んでください。そして、「みちくさってなんだ?」と思った1年生のみなさん。このお手紙は、みんなの身のまわりにある不思議や、すてきな発見をみなさんにお伝えするお手紙です。ぜひ、お家の人と一緒に興味のあるところだけでも読んでみてくださいね。

## りか 理科ってなあに?



### しぜん ふしぎ ちょうさ きょうか 自然の不思議を調査する教科です!

自然のなかで起きていること、そこに住んでいる動物や昆虫、地球の法則(きまりのようなもの)、みんながふしぎに思ったことについて学びます。ちなみに、3年生から始まるよ。そして、みんなと一緒にふしぎを調査するのは、理科の田口芳彦先生です。今日は、新しい理科の先生である、田口先生について、くわしく調査していきたいと思ひます。



ほんねんどからりかをたんとうします、たぐちよしひこです。今回はわたしの各教科の得意度(どのくらい得意か)を 図にしてみました。

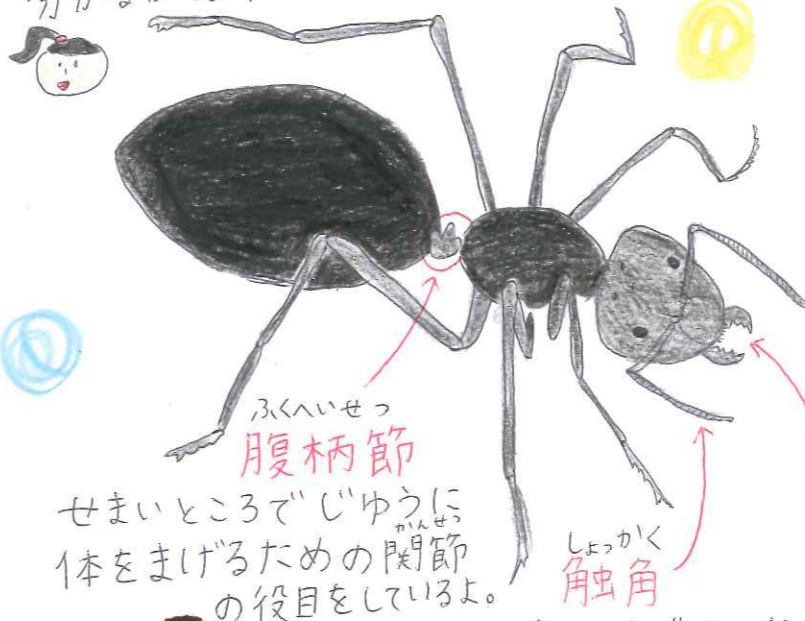
みなさん、どうやってみるかわかりますか？  
わからない人はぜひわたしに聞いてください!

じゅぎょうでは、みなさんが理科を身近に感じられるように 日常の出来事と結びつけながら、いろんな話を していきます。

# アリのひみつ

はたら ばあい  
クロオオアリの働きアリの場合

あたまいね、はら  
分かるかな?



ふくへいせつ  
腹柄節  
せまいところでじゆうに  
体をまげるための関節  
の役目をしているよ。

そのあじやにおいまでかぎ分けられるよ!

よこからみると... そのう(社会胃)

自分の胃  
アリには2つの胃が  
ある。「そのう」はなかま  
にもちかえる食べ物を  
をたくわえるために  
あるよ~ え!?

おあ  
大あご  
このあごで、えものを  
おそい、はこぶよ!

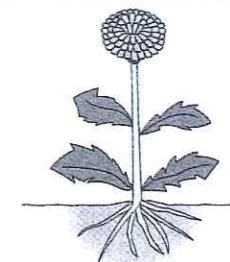


おすすめの本

右図は、ある生徒がタンポポを描いたものですが、この絵にはいくつかのまちがいがああります。そのまちがいについてすべて、何が、どのようにちがうのか、説明しなさい。

(自修食官学院 2017) 答えは田口先生まで!

## 入試問題にチャレンジ!!!



## 学校にいる生き物を紹介します!

いま、文教大学附属小学校には、7種類の生き物がいます。毎月、順番にしょうかいしていきますね。



ぴっぴは、フトアゴヒゲトカゲという、トカゲの仲間です。2017年の8月にオーストラリアでうまれました。人間の世界では、まだ赤ちゃんの年ねんれいですが、トカゲの世界ではもうりっぱな大人です。人によくなれているので、みなさんもさわることができますよ!首をかしげたり、手を動かしたりと、とってもかわいらしいですよ。